

KAUNO INSULTO CENTRO ATASKAITA

Antanas Vaitkus

LSMUL Kauno Klinikos

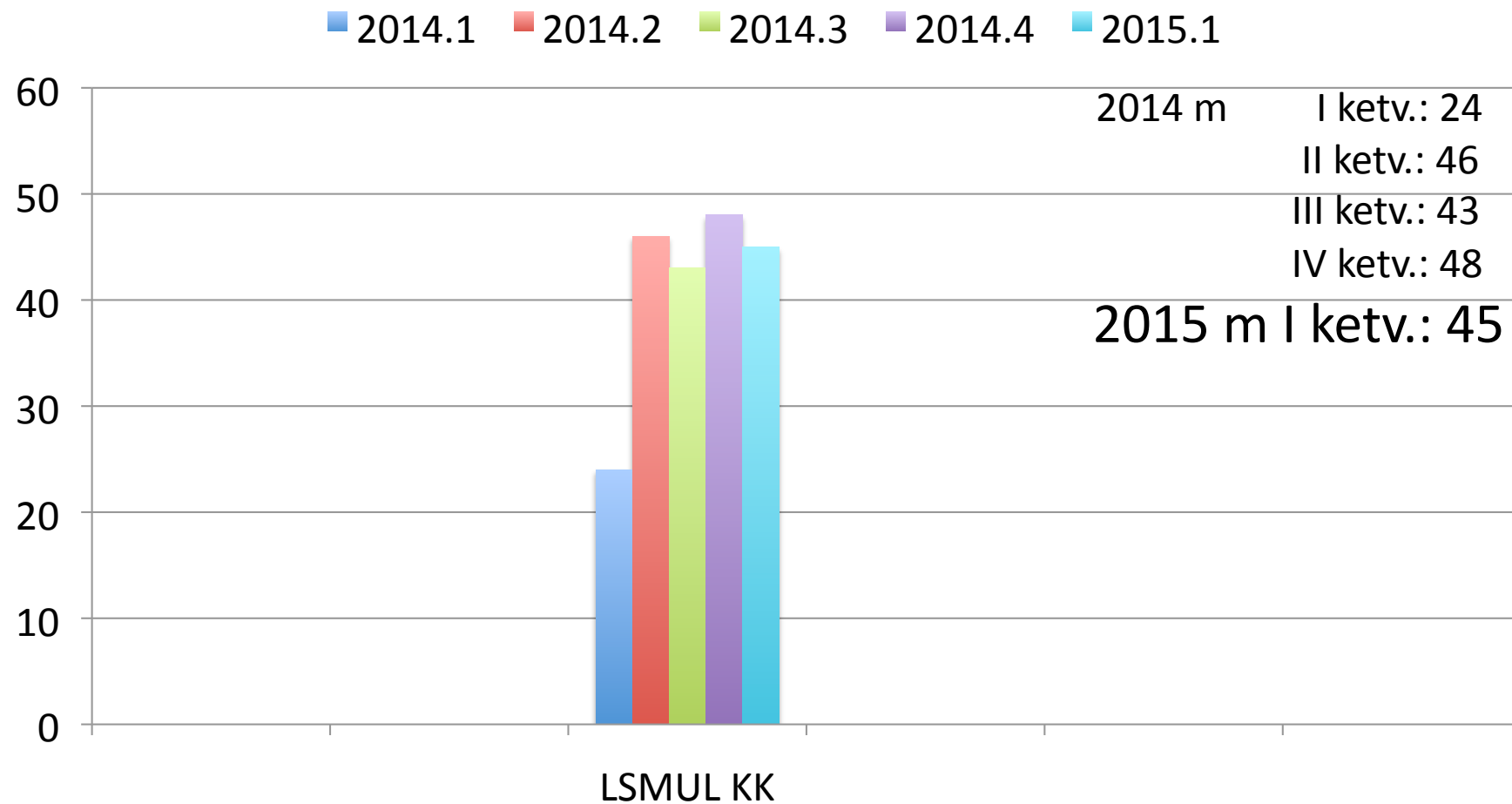
Neurologijos klinika

Lietuvos Insulto Asociacija

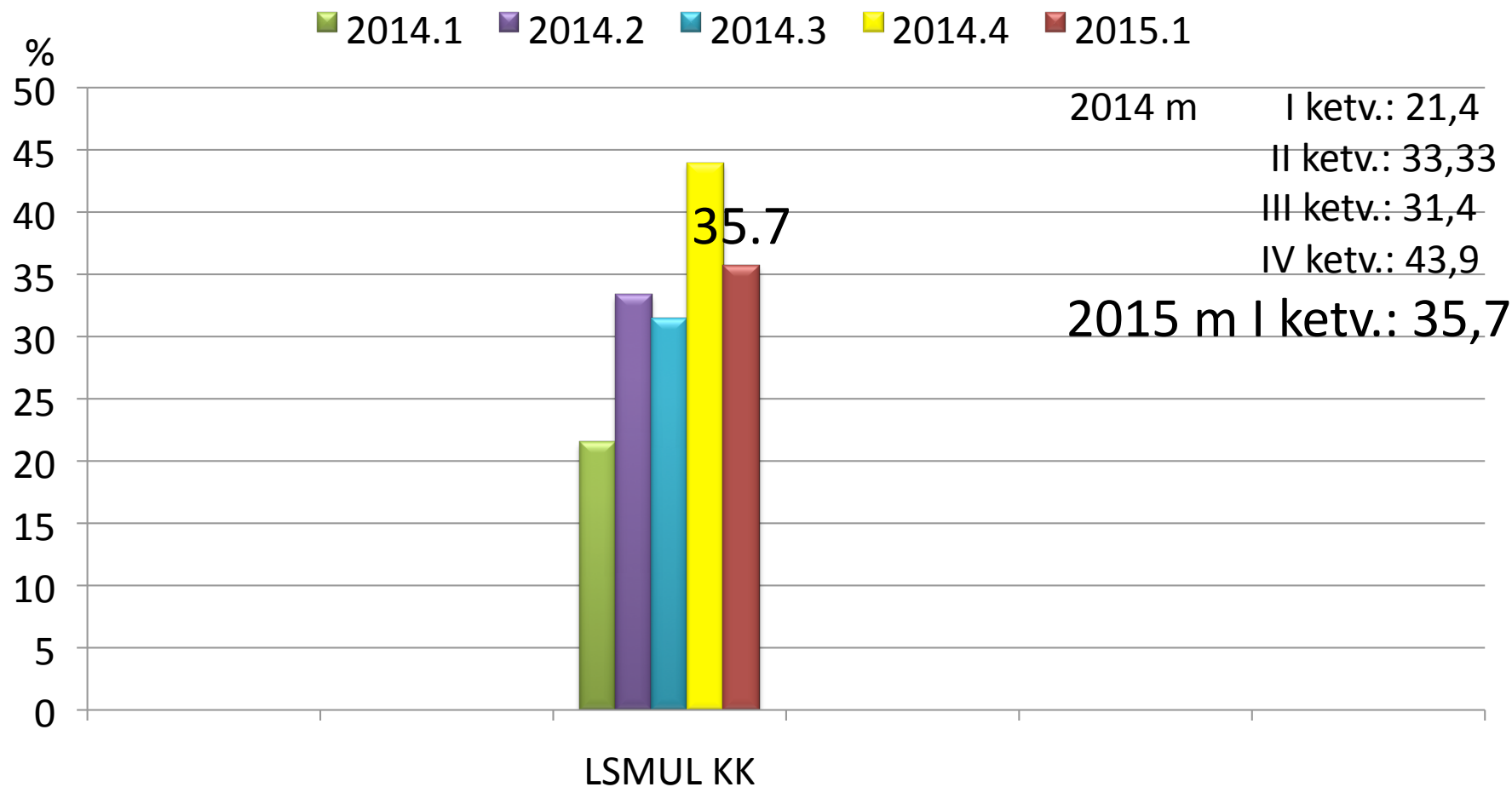
Bačkonys

2015-05-15

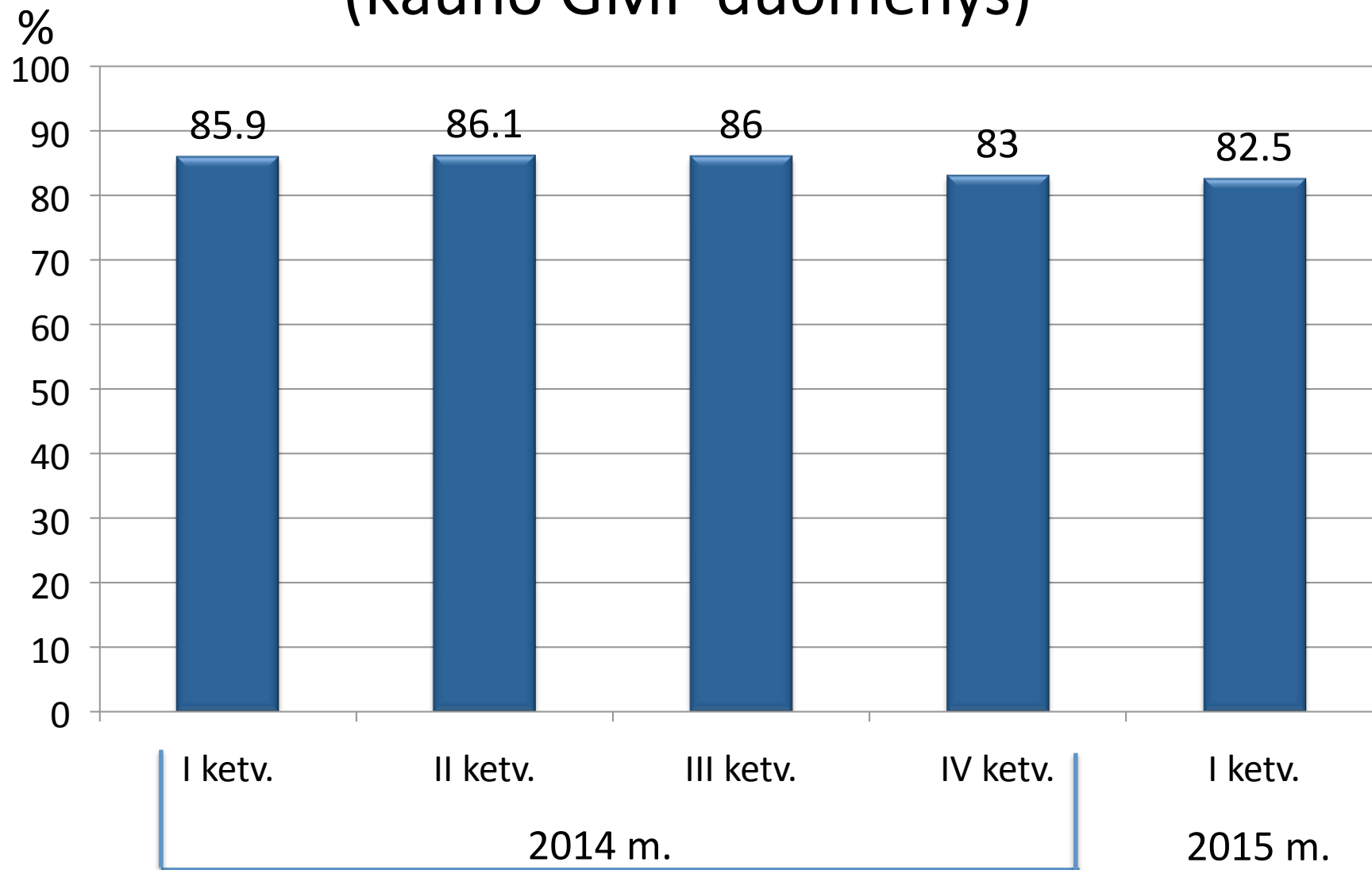
Išeminį insultą patyrę pacientai ir gydyti IVT (atv.sk.)



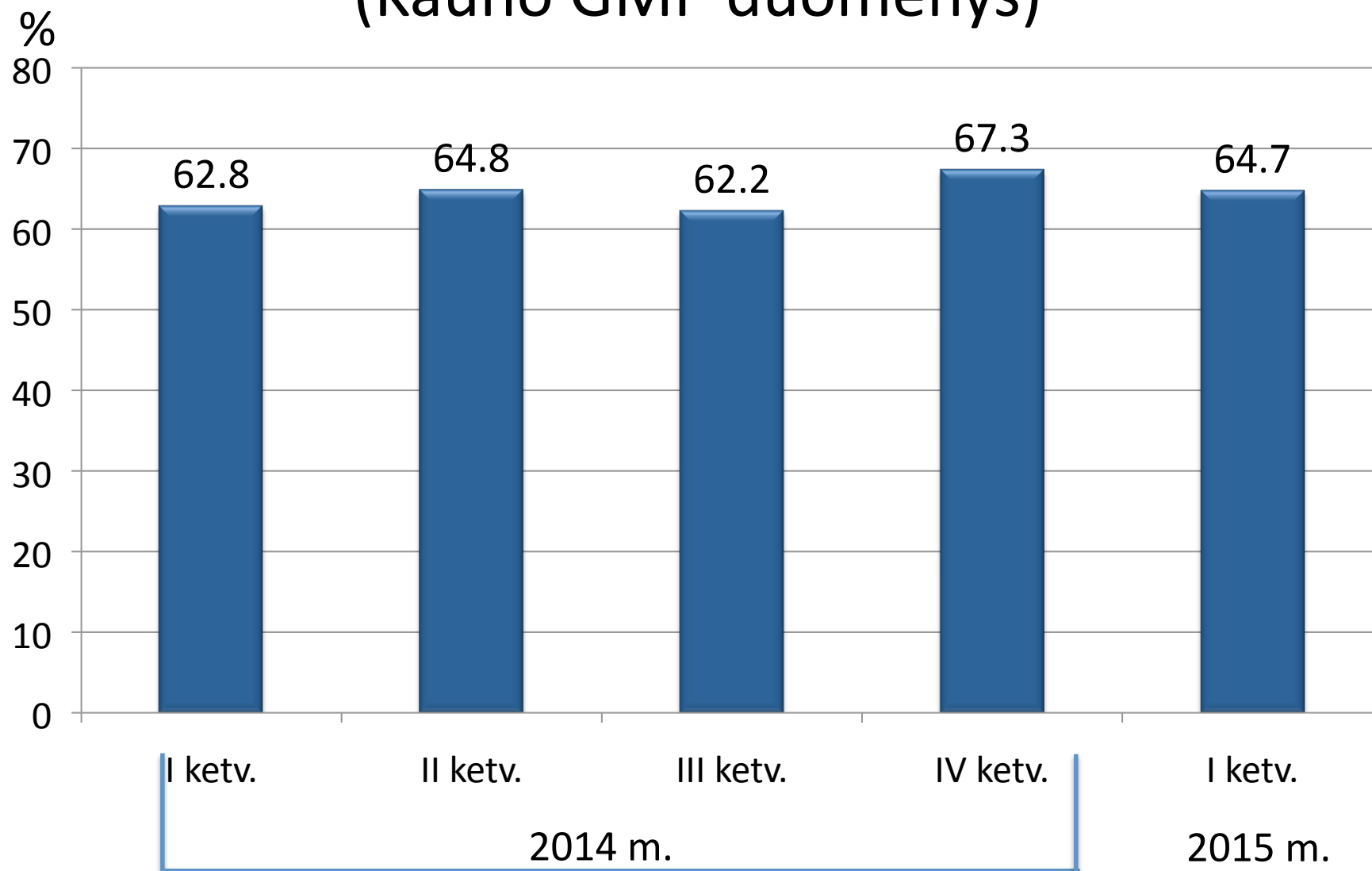
Išeminį insultą patyrusių ir gydytų IVT pacientų dalis (proc.) nuo visų dėl išeminio insulto gydytų pacientų



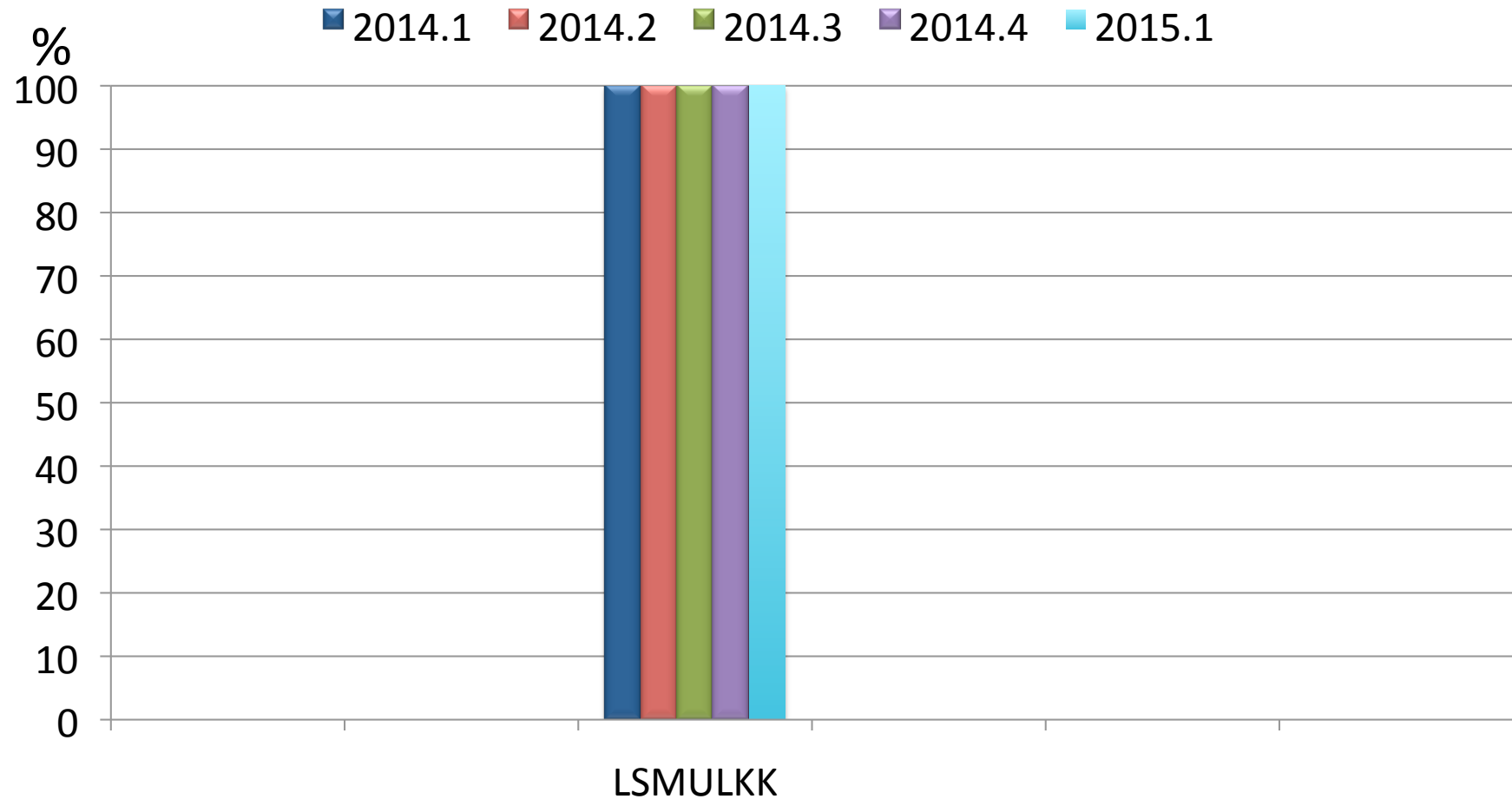
Dalis pacientų su įtariamu ūminiu GSI pervežtų į Insultų centrą per 1 val. nuo iškvietimo (Kauno GMP duomenys)



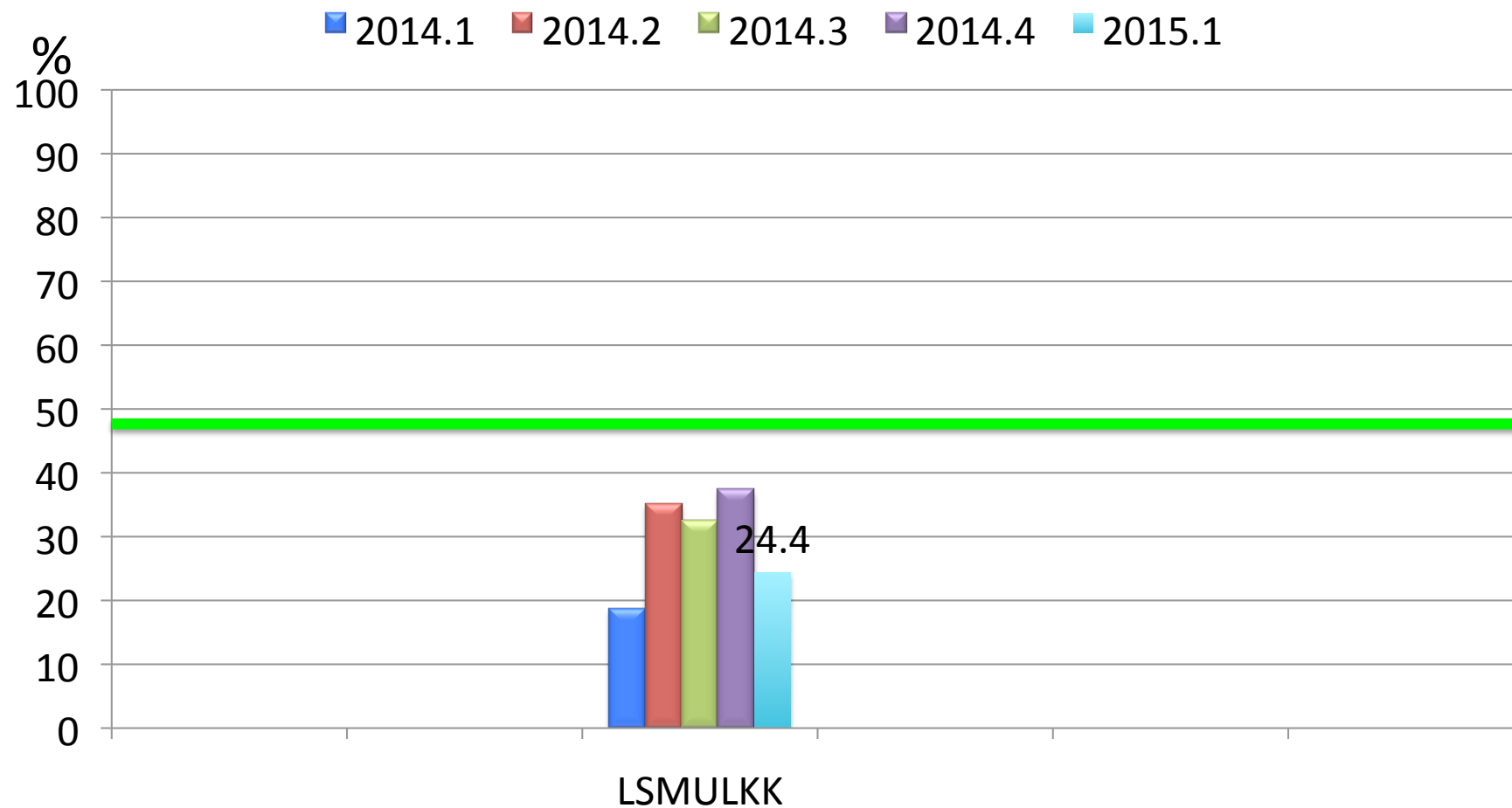
Dalis pacientų su įtariamu ūminiu GSI tiesiogiai pervežtų į Insultų centrą (Kauno GMP duomenys)



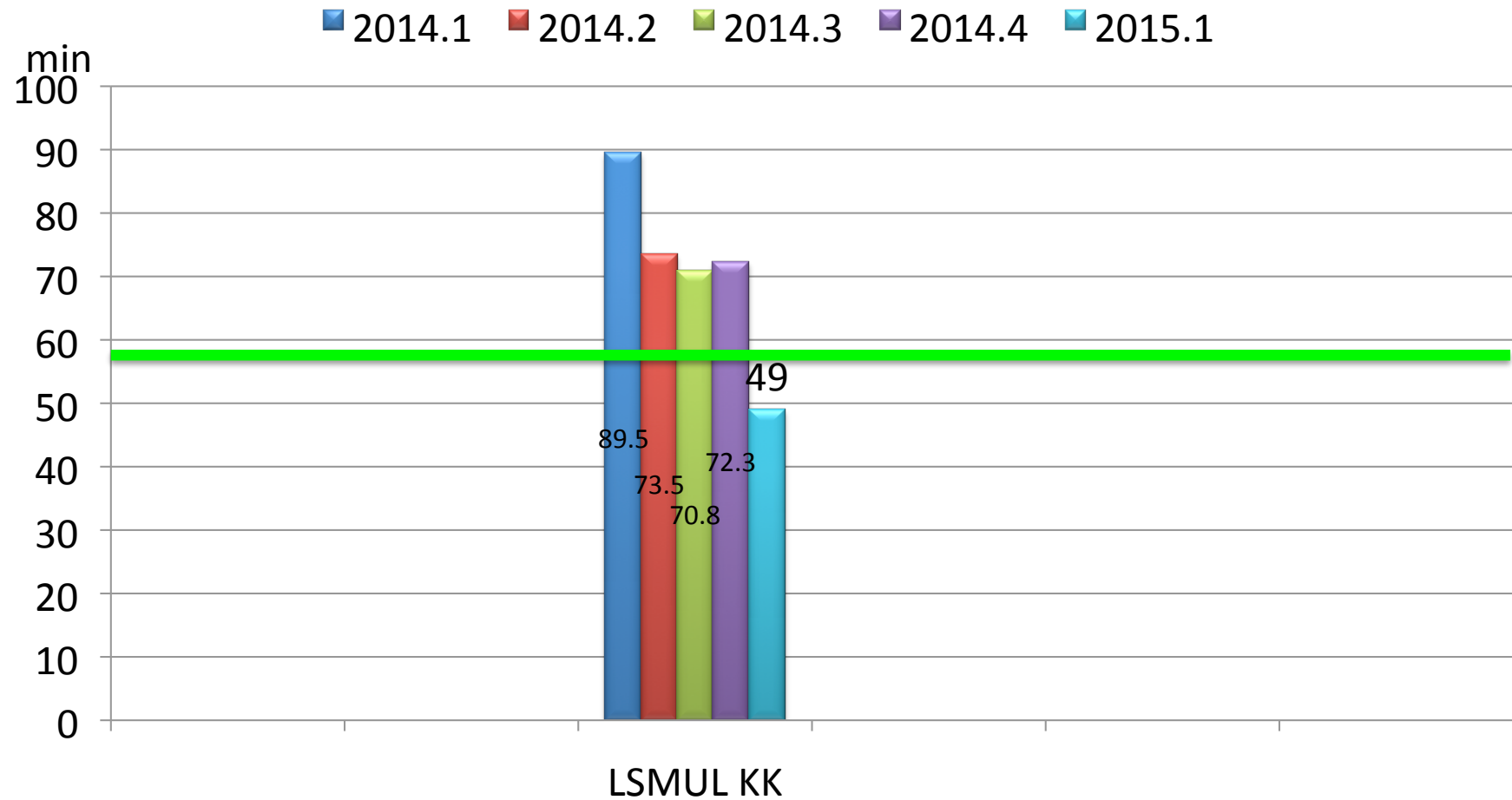
Pacientų su ūminiu GSKS dalis, kuriems galvos smegenų KT atlikta per 30 min. nuo atvykimo į SPS



Dalis pacientų, kuriems IVT pradėta per 1 val. nuo atvykimo į SPS

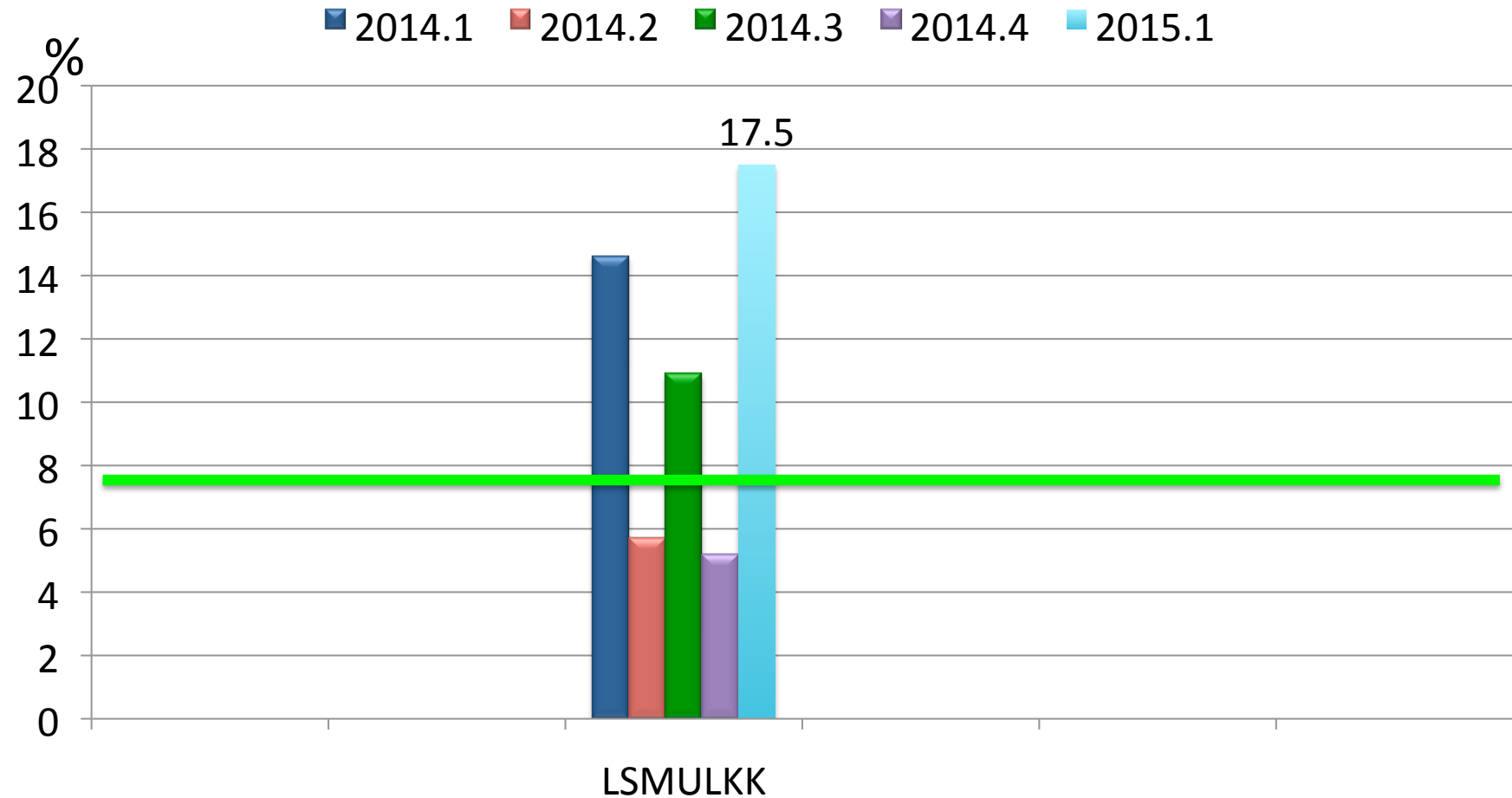


Vidutinis laikas nuo atvykimo į SPS iki IVT pradžios (DNT)* 2014 m.

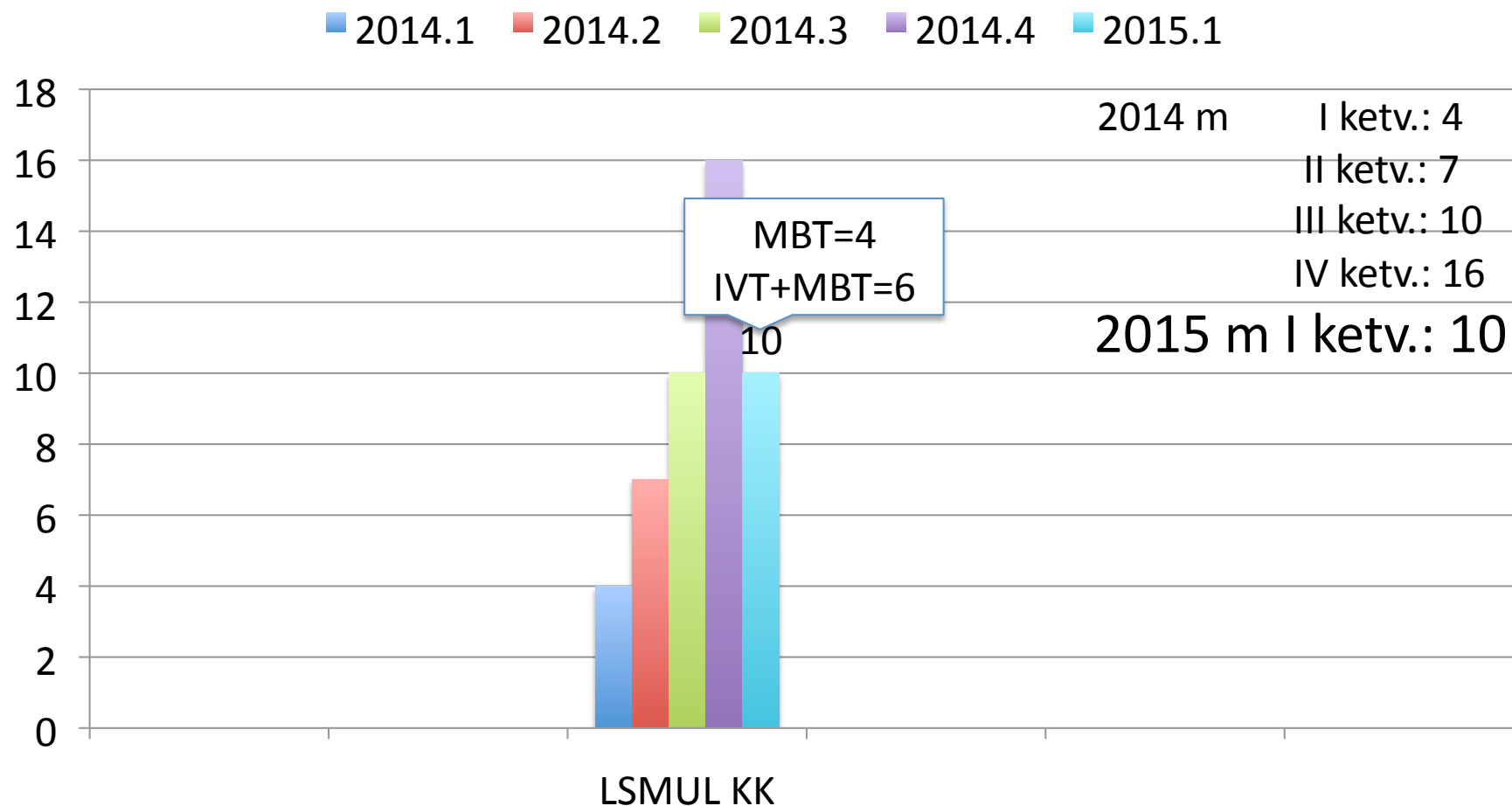


*Insulto centrų duomenys

Hospitalinis mirštamumas nuo išeminio galvos smegenų insulto (I63.-)



Išeminį insultą patyrę pacientai gydyti mechanine trombektomija Insultų centrų duomenimis (atv.sk.)



AČIŪ UŽ DĖMESĮ!